

ARCHITEKT

**KRINITSKY s.r.o.**

PROJEKČNÍ STUDIO ° DŘEVOSTAVBY ° IČO 276 00 312 ° PRAGUE, Czech Republic



HLAVNÍ ARCHITEKT

Ing. arch. Jaromír Knejp

HLAVNÍ PROJEKTANT

Ing. Oksana Krinitskaya

VYPRACOVAL

Ing. Oksana Krinitskaya

HIP

Ing. Oksana Krinitskaya

SCHVÁLIL

Ing. arch. Jaromír Knejp

INVESTOR

BcA Volodymyr Krynytskyy

DATUM

06/2012

ČÍSLO ZAKÁZKY

07.05.2008

ČÍSLO PARÉ

1

AKCE

rekonstrukce**RODINNÉHO DOMU**

Katastrální území: JINOČANY 660744, parcelní číslo - 469

STUPEŇ

DSP

NAHRAZUJE VÝKRES Č.

ČÁST DOKUMENTACE

ČÁST- C

FORMÁTY

ČÍSLO VÝKRESU

OBSAH

ARCHITEKTONICKÉ-STAVEBNÍ ČÁST

OBJEKT

MĚŘITKO

**REKONSTRUKCE RODINNÉHO DOMU
NA POZEMKU JINOČANY 660744, PARCELNÍ ČÍSLO - 469**

STAVEBNÍ ČÁST

B. TECHNICKÁ ZPRÁVA

Schváleno za podmínek uvedených
v rozhodnutí Stavebního úřadu Rudná

Čj. 06370/15

Čj. [REDACTED]

dne 11-08-2015 [REDACTED]

Městský úřad Rudná
Stavební úřad
Masarykova 94
252 19 Rudná



Praha 07/2012

vypracovala:
Oksana Krinitskaya

1. Údaje o podkladech pro vytýčení stavby, geodetický referenční polohový a výškový systém -
Geodetické zaměření pozemku nebylo provedeno, jde o stavebních úpravách.

2. **Zemní práce**
Vliv stavby na okolní pozemky a stavby -

Stavba nemá zásadní vliv na okolní stavby a pozemky. Při provádění objektu bude nutné dbát na ochranu sítí v těsné blízkosti objektu i na konstrukce na sousedních pozemcích. Budou provedeny výkopy pro nové základové konstrukce plotu.

3. **Bourací práce**

Budou provedeny bourací práce, viz. projektovou dokumentace.

4. **Odpady a jejich likvidace**

Veškerý odpad bude likvidován v souladu s požadavky na ochranu životního prostředí (Vyhláška MŽP ze dne 17.10.2001 s účinností od 1.1.2002).

Kategorizace odpadů:

- | | |
|--------|--|
| 170102 | Zbytky cihelného zdiva
Odvoz na recyklační linku
Zajistí dodavatel stavby |
| 170302 | Zbytky plastů a PVC obalů
Odvoz na recyklační linku
Zajistí dodavatel stavby |
| 170405 | Železný odpad
Odvoz do sběrných surovin
Zajistí dodavatel stavby |
| 170504 | Výkopová zemina
Zpětné použití do zásypů a pro terénní úpravy
Zajistí dodavatel stavby |

5. Základy

Jedná se o rekonstrukce. Objekt má základy a steny 1.NP.

6. Stěny

Nosné zdivo 2.NP tvoří Heluz Plus tl. 300 mm.

Vnitřní a vnější nosné a nenosné zdi - plná cihla 125 mm. V 2.NP - dřevěný příčky.

7. Vodorovné konstrukce

Strop nad 1.NP je navržen z dřevěných tramu. V úrovni stropní konstrukce bude po celém jejím obvodu proveden monolitický železobetonový věnec. Strop nad 2.NP budou tvořit krokve.

8. Schodiště

Vnitřní schodiště je samonosná čepová schodiště SMIP. Zábradlí dřevěné. Stupně jsou spojeny pouze pomocí propojovacích čepů a u strany podél zdi podepřeny úhelníky. Schodiště je součástí prostoru chodby a jeho detaily budou dořešeny v souladu s projektem interiéru. Výstup na střechu - je žebřík na zdi.

9. Příčky

1.n.p. :

Budou vyzděny příčky z plné cihly - 125 mm.

2.n.p. :

Jsou dřevěné.

10. Podhledy

Jednovrstvé sádrové omítky Rigips Rimat 100 DLP

Viz výkresy řezů.

11. Střecha

Tato konstrukce je tvořena z krokve spolu s kleštinami, které budou zdvojené. Zavětrování konstrukce v podélném směru bude provedeno křížovým ztužením přes dvě krajní pole na obou stranách pod spodní úrovní konstrukce krovu. Tepelná izolace nad 1.NP je tl. 250 mm, viz. řez B-B a C-C. Střešní vtoky jsou VYHRŘÍVANÉ.

Vybrané vpusti musí být osazeny již při realizace střešních konstrukcí. Vhodný typ vpustí, bude definován dodavatelem krytiny bez ohledu na specifikaci v zdravotních instalacích. Cena bude do nabídky definována ve spolupráci obou dodavatelů. Výpis jednotlivých skladeb viz výkresy řezů.

12. Komíny

Nové komíny budou prefabrikované ze systému HELUZ. Komínové těleso bude vyvedeno minimálně 650mm nad střechu a ukončeno prefabrikovanou komínovou hlavou z vláknitého betonu s omítkovou strukturou.

rekonstrukce rodinného domu
Kouřovod musí být odolné proti vlivu kondenzátu a spalin. Odtah spalin od kotlů musí být proveden v souladu s ČSN 73 4219.
Komíny musí mít zajištěny odvod kondenzátu do kanalizace.

13. Hydroizolace

- a) izolace podlah v koupelnách - dvousložková stěrka - rohy ve sprchovém koutu opatřit samolepícím těsnícím pásem - ve sprše vytáhnout stěrku i pás do min. 2000mm.
- b) pojistná izolace krovu - difúzní folie FUTRAFOL 803 tl.1 mm

14. Tepelné izolace

- a) izolace stropu nad 1.NP :
 - minerální vata ISOVER tl.160 mm
- b) izolace nad terénem
 - TEPELNÉ IZOLAČNÍ DESKY PODLAHOVÉHO PĚNOVÉHO POLYSTERENU EPS 90 Z, TL.90mm (35mg/m³)

16. Drenážní systém:

Po obvodě objektu je navržen podzemní drenážní odvodňovací systém Frankische Opti-Dran s drenážním potrubím Opti-Dran DN100 ve spádu 0,5% s profilovanou fólií s nakaširovanou drenážní textilií Delta-Geo Dran. Na trase drenážního potrubí jsou navrženy modulové kontrolní a čistící šachty Opti-Control DN300. Vyústění drenážního systému je uvažováno do vsakovací jámy na pozemku stavebníka.

17. Úpravy vnějších povrchů

Viz výkresy.

18. Fasádní prvky z plastu/europrofilů

Veškeré prvky je nutné před výrobou jednotlivě zaměřit!

Rozměry fasádních otvorů ve výkresové části odpovídají rozměrům otvorů př omítkou.

Budou osazena okna plastová, pětikomorového systému. Členění oken a dveří je viz výkresu pohledů.

Parapety:

Vnější: hliník - barva bílá

Vnitřní: dřevo masiv - přírodní

19. Truhlářské výrobky

Dveře vnitřní budou SAPELI včetně obložkových zárubní.

rekonstrukce rodinného domu na pozemku - katastrální území: JINOČANY 660744, parcelní číslo - 469
všechny atypické prvky je nutné před výrobou zaměřit!

20. Tesařské výrobky

V oknech jsou standardně osazena parapetní prkénka.
Dalším prvkem je obklad schodiště a schodišřová madla.
Všechny prvky je nutné řádně impregnovat. Prahy vstupních dveří jsou součástí jejich dodávky.
Uvnitř domů nejsou prahy navrženy, pouze přechodové lišty, které jsou součástí dodávky podlah. Madla vnitřních zábradlí jsou dubové a jsou součástí dodávky zábradlí.

21. Klempířské výrobky

Podokapní žlab půlkruhový, střešní svody, lemování komínu a doplňkové lemování na střeše - zinkotitanový plech.
Na střeše budou použity veškeré potřebné doplňkové prvky střešní krytiny.

22. Podlahy a dlažby

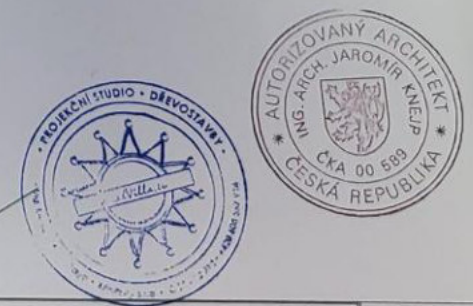
V 1.NP a 2.NP budou kompletně provedeny podlahy včetně podkladních betonů.
Nášlapnou vrstvou budou převážně plovoucí podlahy, v koupelnách a WC keramická dlažba, v ložnicích v 2.NP pak laminátová podlaha.
Podrobně viz legendy místností.

23. Bezpečnost a ochrana zdraví při práci

Dodavatel je povinen se při provádění prací podle tohoto projektu řídit vyhláškou č.324/1990 Sb. Českého úřadu bezpečnosti práce a Českého báňského úřadu o bezpečnosti práce a technických zařizních při stavebních pracích a dále se musí řídit příslušnými technickými normami provádění.



-  Hranice pozemku
-  Rodinný dům - 62.8 m²
-  Garážové stání - 24 m²
-  Terasa - 19 m²
-  Chodník - 15.8 m²
-  Cesta
-  Zeleň - 129+3 m²
-  Strom
-  Svah
-  469 Hranice a čísla katastru



Schváleno za podmínek uvedených
v rozhodnutí Stavebního úřadu Rudná
06370/15

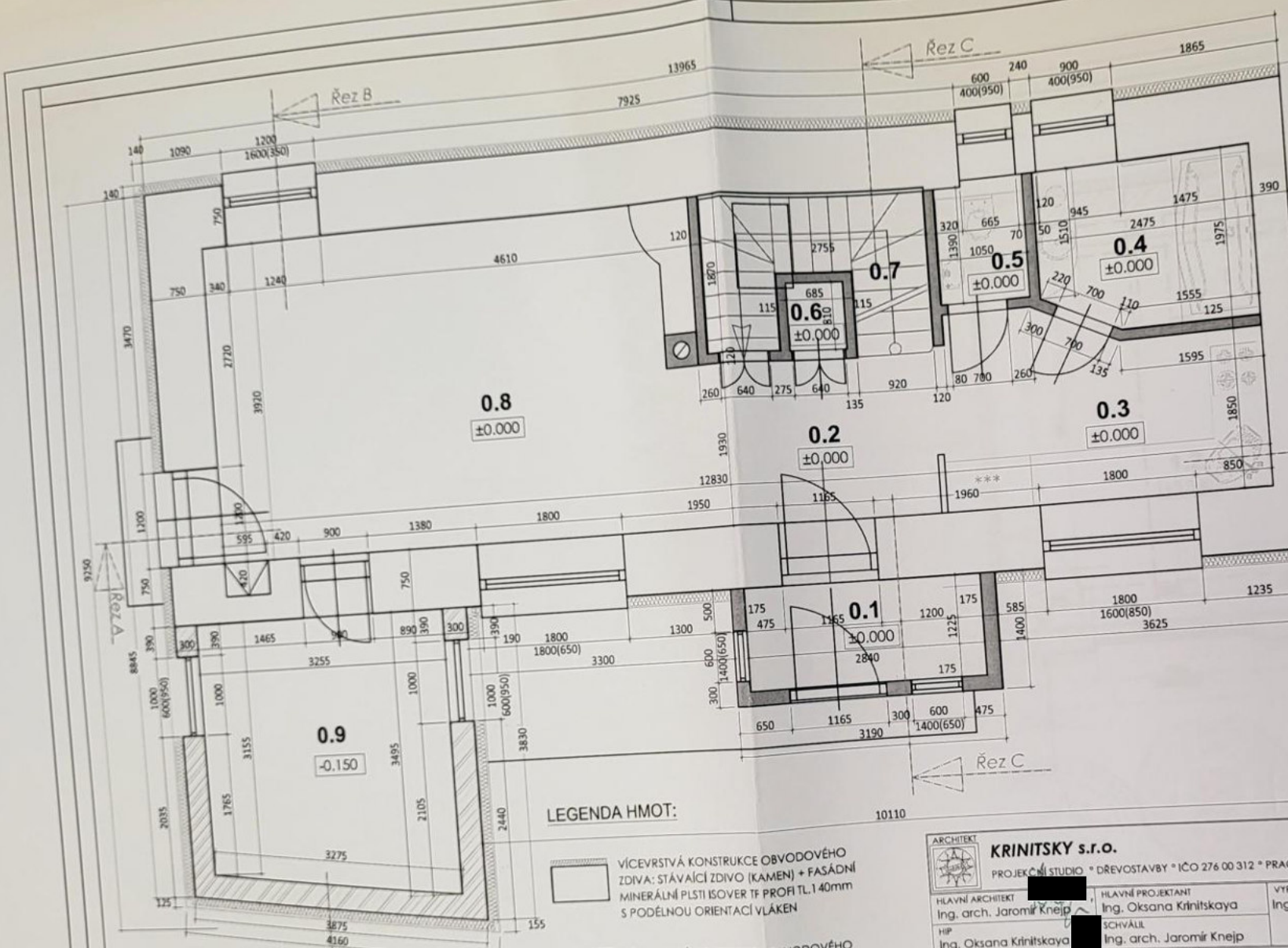
Čj.

dne 11-08-2015



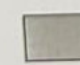
Městský úřad Rudná
Stavební úřad
Masarykova 94
252 19 Rudná

 KRINITSKÝ s.r.o. PROJEKČNÍ STUDIO * DŘEVOSTAVBY * IČO 276 00 312 * PRAGUE, Czech Republic		KRINITSKÝ s.r.o. Homická 31, 252 25 Jinočany tel.: +420 608 537 948 krinitzkaya@woodvilla.eu www.woodvilla.eu IČO: 276 00 312	
HLAVNÍ ARCHITEKT Ing. arch. Jaromír Knejpa	HLAVNÍ PROJEKTANT Ing. Oksana Krinitzkaya	VYPRACOVAL Ing. Oksana Krinitzkaya	
HIP Ing. Oksana Krinitzkaya	SCHVÁLIL Ing. arch. Jaromír Knejpa		
INVESTOR BcA Volodymyr Krynytskyy	DATUM 06/2012	ČÍSLO ZAKÁZKY 07.05.2008	ČÍSLO PARÉ 1
AKCE rekonstrukce RODINNÉHO DOMU	STUPEŇ DSP	NAHRADIL VÝKRES C.	
OBSAH SITUACE	ČÁST DOKUMENTACE ČÁST-C	FORMÁT 2 x A4	ČÍSLO VÝKRESU C.01
	OBJEKT	MĚŘITKO 1:200	

Č.M.	NÁZEV MÍSTNOSTI	m ²
0.1	ZADVEŘI	3.50
0.2	CHODBA	5.50
0.3	KUCHYNĚ	7.70
0.4	KOUPELNA	4.70
0.5	WC	1.50
0.6	SPÍŽ	0.60
0.7	SCHODY	4.40
0.8	OBÝVAJÍ POKOJ	24.10
0.9	SKLAD	10.80



LEGENDA HMOT:

-  VÍCEVRSTVÁ KONSTRUKCE OBVODOVÉHO ZDIVA: STĀVAČÍ ZDIVO (KAMEN) + FAŠÁDNÍ MINERÁLNÍ PLSTI ISOVER TF PROFIL 140mm S PODÉLNŮU ORIENTAČÍ VLÁKEN
-  VÍCEVRSTVÁ KONSTRUKCE OBVODOVÉHO ZDIVA: CIHELNÉ BLOKY HELUZ PLUS 30 BROUŠENÉ TL.300mm, P10 MPa, ZDĚNÉ NA CELOPLOŠNĚ LEPIDLO+FAŠÁDNÍ MINERÁLNÍ PLSTI ISOVER TF PROFIL 140mm S PODÉLNŮU ORIENTAČÍ VLÁKEN
-  KONSTRUKCE VNITŘNÍHO ZDIVA ZDĚNÉ Z PLNÝCH PÁLENÝCH CIHEL P20 MPa, ZDĚNÉ NA MVC

Schváleno za podmínek uvedených v rozhodnutí Stavebního úřadu Rudná
 06370/15
 dne 11-08-2015
 Městský úřad Rudná
 Stavební úřad
 K. Jurekova 24
 262 19 Rudná



ARCHITEKT KRINITSKÝ s.r.o.
 PROJEKČNÍ STUDIO • DŘEVOSTAVBY • IČO 276 00 312 • PRAGUE, Czech Republic

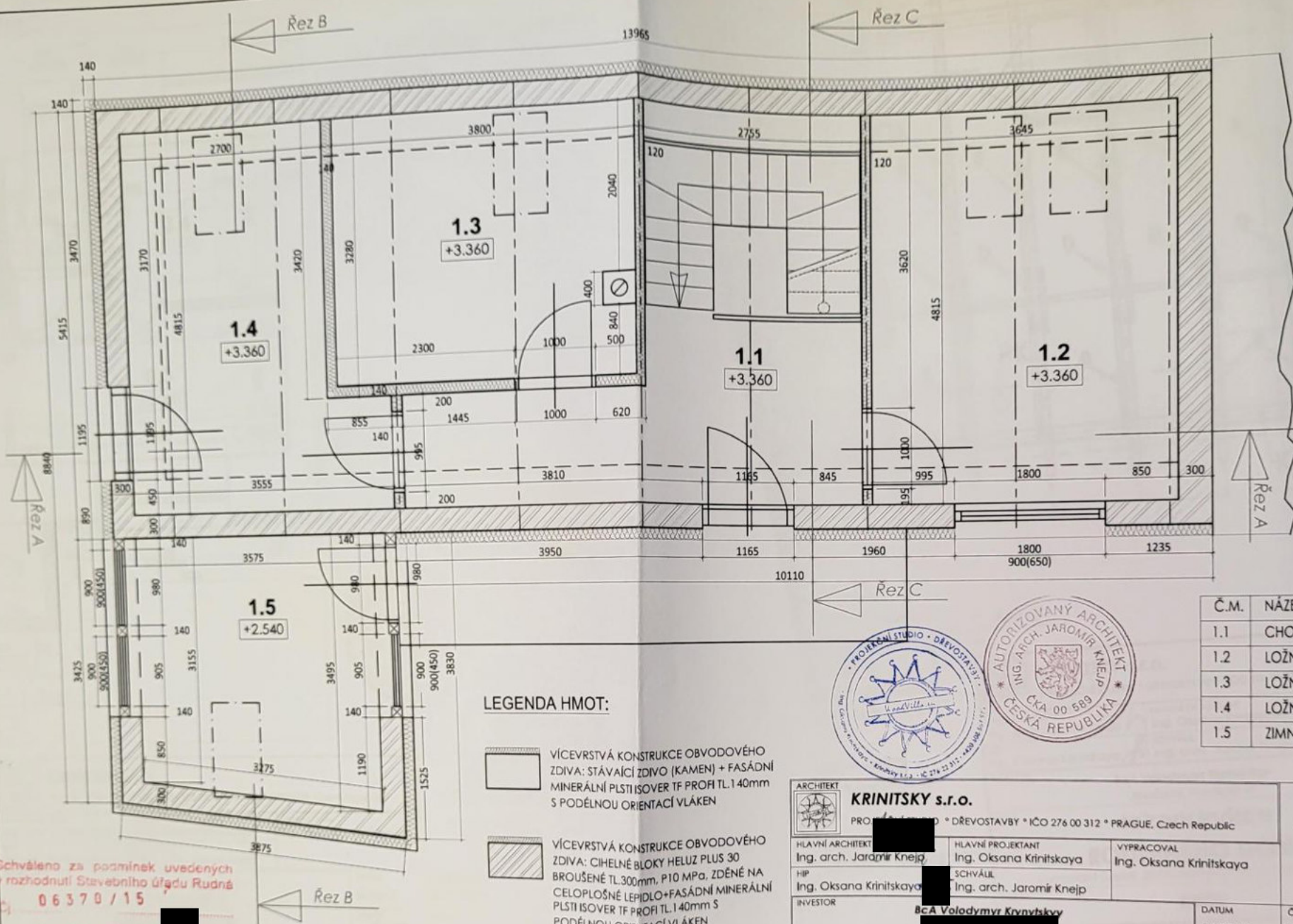
HLAVNÍ ARCHITEKT Ing. arch. Jaromír Knejp	HLAVNÍ PROJEKTANT Ing. Oksana Krinitiskaya	VYPRACOVAL Ing. Oksana Krinitiskaya
HIP Ing. Oksana Krinitiskaya	SCHVÁLIL Ing. arch. Jaromír Knejp	

INVESTOR: **BcA Volodymyr Krynytskyy**

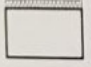

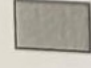
AKCE: **rekonstrukce RODINNÉHO DOMU**
 Katastrální území: JINOČANY 660744, parcelní číslo - 469

OBSAH: **PŮDORYS 1.NP**

DATUM 06/2012	ČÍSLO ZAKÁZKY 07.05.2008	ČÍSLO PARÉ 1
STUPĚN DSP	NAMÍTAJÍCÍ VÝKRES C.	
ČÁST DOKUMENTACE ČÁST-C	FORMÁT 2 x A4	ČÍSLO VÝKRESU C.03
OBJEKT	MĚRITKO 1:50	



Č.M.	NÁZEV MÍSTNOSTI	m ²
1.1	CHODBA	10.80
1.2	LOŽNICE	17.50
1.3	LOŽNICE	12.50
1.4	LOŽNICE	14.00
1.5	ZIMNÍ ZAHRADA	12.40

- LEGENDA HMOT:**
-  VÍCEVRSTVÁ KONSTRUKCE OBVODOVÉHO ZDIVA: STÁVAJÍCÍ ZDIVO (KAMEN) + FASÁDNÍ MINERÁLNÍ PĚSTI ISOVER TF PROFÍ TL 140mm S PODÉLNOU ORIENTACÍ VLÁKEN
 -  VÍCEVRSTVÁ KONSTRUKCE OBVODOVÉHO ZDIVA: CIHELNÉ BLOKY HELUZ PLUS 30 BROUŠENÉ TL 300mm, P10 MPA, ZDĚNÉ NA CELOPLOŠNĚ LEPIDLO+FASÁDNÍ MINERÁLNÍ PĚSTI ISOVER TF PROFÍ TL 140mm S PODÉLNOU ORIENTACÍ VLÁKEN
 -  KONSTRUKCE VNITŘNÍHO ZDIVA ZDĚNÉ Z PLNÝCH PÁLENÝCH CIHEL P20 MPA, ZDĚNÉ NA MCV



Schváleno za podmínek uvedených
v rozhodnutí Stavebního úřadu Rudná
č. 06370/15
dne 11-08-2015
Stavební úřad
Mlýnský Kovč 84
262 19 Rudná

ARCHITEKT KRINITSKÝ s.r.o. PROJEKTANT Ing. arch. Jaromír Knejp Hlavní projektant Ing. Oksana Krinitiskaya VYPRACOVAL Ing. Oksana Krinitiskaya		KRINITSKÝ s.r.o. Homická 31, 252 25 Jinočany tel.: +420 608 557 948 krinitiskaya@woodvilla.eu www.woodvilla.eu IČO: 276 00 312		
INVESTOR BCA Vladymyr Krivitsky		DATUM 06/2012	ČÍSLO ZAKÁZKY 07.05.2008	ČÍSLO PARÉ 1
AKCE rekonstrukce RODINNÉHO DOMU Katastrální území: JINOČANY 660744, parcelní číslo - 469		STUPEŇ DSP	NÁVRŽNÍ VÝKRES Č.	
OBSAH PŮDORYS 2.NP		ČÁST DOKUMENTACE ČÁST - C	FORMÁT 2 x A4	ČÍSLO VÝKRESU C.04
		OBJEKT	MĚŘITKO 1:50	

Schváleno za podmínek uvedených
v rozhodnutí Stavebního úřadu Rudná

Čj. 06370/15

dne 11-08-2015

Městský úřad Rudná
Stavební úřad
Masarykova 84
252 19 Rudná

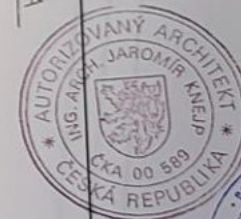
VÝPIS PROFILŮ TESAŘSKÝCH PRVKŮ:

- A-POZEDNICE 140/100mm
- B-KROKEV 100/180mm
- C-VAZNICE VRCHOLOVÁ 80/80mm
- D-KLEŠTINA VRCHOLOVÁ 60/140mm(x2)
- E-KLEŠTINA STŘEDNÍ 60/140mm(x1)
- F-VÝMĚNA 100/160mm
- G-POZEDNICE 60/140mm

ODKAZY:

- OK - ODVĚTRÁNÍ KANALIZACE VYÚSTĚNO MIN. 500mm NAD ÚROVEŇ STŘEŠNÍHO PLÁŠTĚ, ZAKONČENO VĚTRACÍ HLAVICÍ.
- KO - JEDNOPRŮDUCHOVÝ KOMÍN HELUZ KLASIK S VLOŽKOU Ø 200mm, NAD STŘEŠNÍ ROVINOU KOMÍN OBEZDĚN LÍCOVÝMI CIHLAMI NA KRAKORCOVÉ DESCE SE ZAKONČENÍM KRYCÍ DESKOU S KOMÍNOVOU STŘÍŠKOU, VÝŠKA KOMÍNA KE KRYCÍ DESCE 7,30m.
- PK - SVISLÉ ODKOURENÍ PLYNOVÉHO KOTLE BUDE VYÚSTĚNO MIN. 500mm NAD ÚROVEŇ STŘEŠNÍHO PLÁŠTĚ, ZAKONČENO VĚTRACÍ HLAVICÍ.
- KP - KOTVENÍ POZEDNICE OCELOVÝMI KOTVAMI DO ŽELEZOBETONOVÉHO VENCE (ocelovou pásovinou, případně závitovými kotvami).

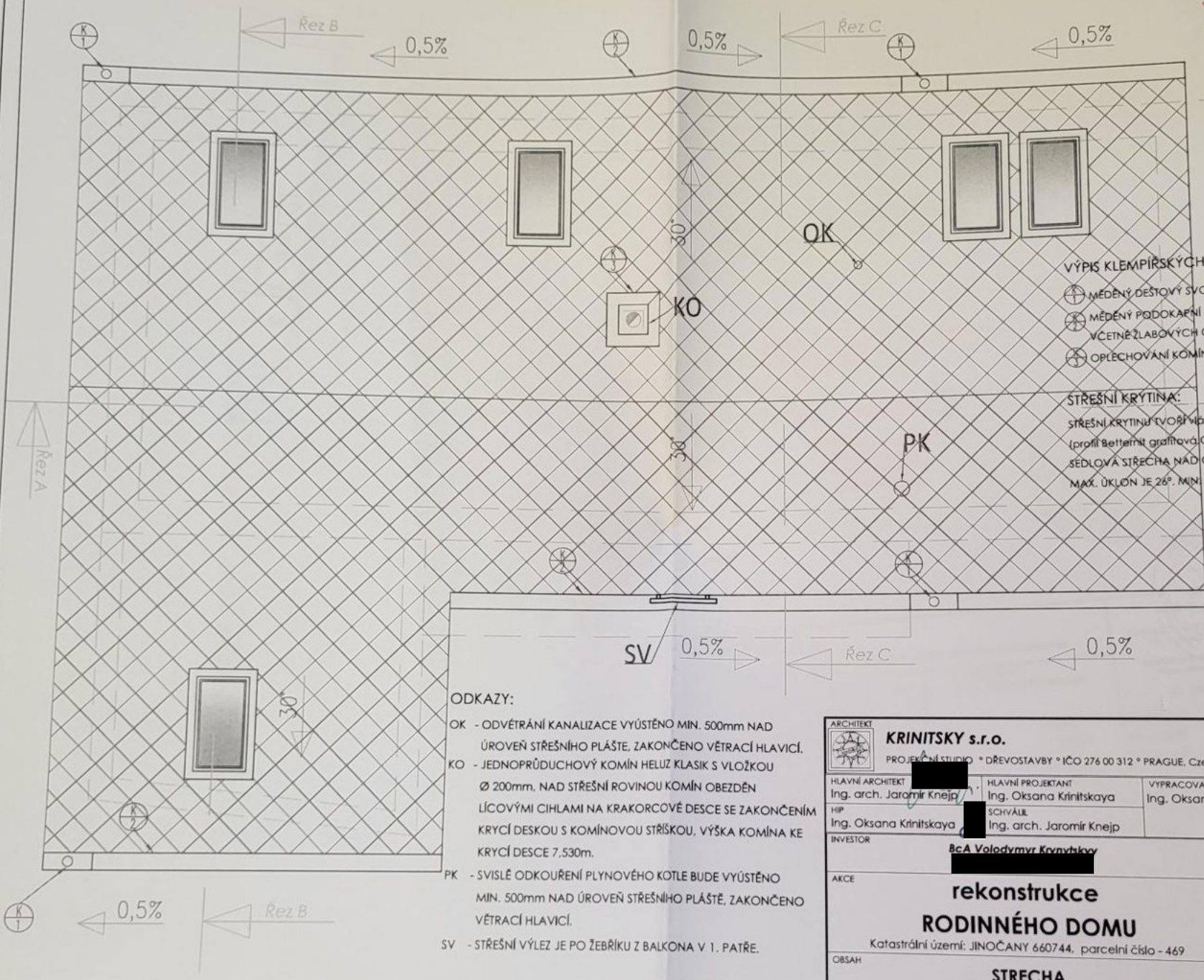
ARCHITEKT  KRINITSKY s.r.o. PROJEKČNÍ STUDIO • DŘEVOSTAVBY • IČO 276 00 312 • PRAGUE, Czech Republic		HLAVNÍ ARCHITEKT Ing. arch. Jaromír Knejp		HLAVNÍ PROJEKTANT Ing. Oksana Krinitiskaya		VYPRACOVAL Ing. Oksana Krinitiskaya	
HIP Ing. Oksana Krinitiskaya		SCHVÁLIL Ing. arch. Jaromír Knejp		INVESTOR BcA Volodymyr Krunitysky		DATUM 06/2012	
AKCE rekonstrukce RODINNÉHO DOMU Katastrální území: JINOČANY 660744, parcelní číslo - 469		STUPEŇ DSP		ČÍSLO ZAKÁZKY 07.05.2008		ČÍSLO PARÉ 1	
OBSAH KROV		ČÁST - C		FORMÁT 2 x A4		ČÍSLO VÝKRESU C.05	
		OBJEKT		MĚŘITKO 1:50			



Schváleno za podmínek uvedených
v rozhodnutí Stavebního úřadu Rudná
0 6 3 7 0 / 1 5

Čj. [redacted]
dne 11-08-2015 [redacted]

Městský úřad Rudná
Stavební úřad
Masarykova 84
252 19 Rudná



VÝPIS KLEMPÍŘSKÝCH KONSTRUKCÍ:

- ⊕ MĚDĚNÝ DEŠTOVÝ SVOD KRUHOVÉHO PRŮŘEZU Ø 100mm
- ⊗ MĚDĚNÝ PODOKAPNÍ ŽLAB PŮLKRUHOVÉHO PRŮŘEZU Ø 150mm
VČETNĚ ŽLABOVÝCH ČEL, HÁKŮ A KOTLÍKŮ.
- ⊗ OPLECHOVÁNÍ KOMÍNA PLECHEM TITANZINEK

STŘEŠNÍ KRYTINA:

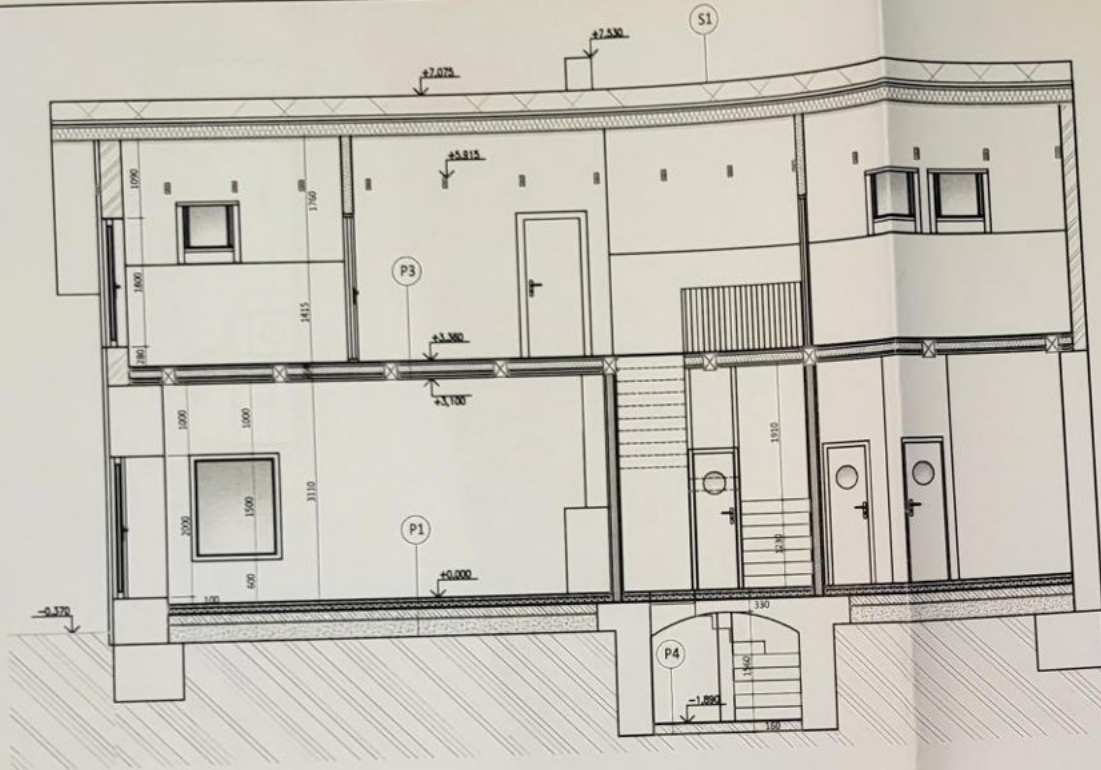
STŘEŠNÍ KRYTINU TVORÍ VÁKNOCEMENTOVÁ STŘEŠNÍ KRYTINA Česká šablona
(profil Betternit grafková CEMBRIT)
SĚDLOVÁ STŘECHA NAD OBYTNOU ČÁSTÍ RODINNÉHO DOMU.
MAX. ÚKLON JE 26°. MIN. JE 12°

ODKAZY:

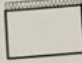
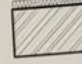

- OK - ODVĚTRÁNÍ KANALIZACE VYÚSTĚNO MIN. 500mm NAD
ÚROVEŇ STŘEŠNÍHO PLÁŠTĚ, ZAKONČENO VĚTRACÍ HLAVICÍ.
- KO - JEDNOPRŮDUCHOVÝ KOMÍN HELUZ KLASIK S VLOŽKOU
Ø 200mm, NAD STŘEŠNÍ ROVINOU KOMÍN OBEZDĚN
LÍCOVÝMI CIHLAMI NA KRACORCOVÉ DESCE SE ZAKONČENÍM
KRYCÍ DESKOU S KOMÍNOVOU STRÍŠKOU, VÝŠKA KOMÍNA KE
KRYCÍ DESCE 7,530m.
- PK - SVISLÉ ODKOURENÍ PLYNOVÉHO KOTLE BUDE VYÚSTĚNO
MIN. 500mm NAD ÚROVEŇ STŘEŠNÍHO PLÁŠTĚ, ZAKONČENO
VĚTRACÍ HLAVICÍ.
- SV - STŘEŠNÍ VÝLEZ JE PO ŽEBŘÍKU Z BALKONA V 1. PATŘE.



ARCHITEKT KRINITSKÝ s.r.o. PROJEKČNÍ STUDIO • DŘEVOSTAVBY • IČO 276 00 312 • PRAGUE, Czech Republic		Hornická 31, 252 25 Jinočany tel.: +420 408 557 048 krinitaskaya@woodvilla.eu www.woodvilla.eu	
HLAVNÍ ARCHITEKT Ing. arch. Jaromír Knejp	HLAVNÍ PROJEKTANT Ing. Oksana Krinitaskaya	VYPRACOVAL Ing. Oksana Krinitaskaya	
HIP Ing. Oksana Krinitaskaya	SCHVÁLIL Ing. arch. Jaromír Knejp	IČO: 276 00 312	
INVESTOR BcA Voleodymyr Koryvtskiy	DATUM 06/2012	ČÍSLO ZAKÁZKY 07.05.2008	ČÍSLO PARÉ 1
AKCE rekonstrukce RODINNÉHO DOMU	STUPEŇ DSP	NAHRAZUJE VÝKRES C.	
Katastrální území: JINOČANY 660744, parcelní číslo - 469	ČASŤ DOKUMENTACE ČÁST- C	FORMÁT 2 x A4	ČÍSLO VÝKRESU C.06
OBSAH STRECHA	OBJEKT	MĚŘÍTKO 1:50	



LEGENDA HMOT:

-  VÍCEVRSTVÁ KONSTRUKCE OBVODOVÉHO ZDIVA: STÁVAČÍ ZDIVO (KAMEN) + FASÁDNÍ MINERÁLNÍ PLSTI ISOVER TF PROFI TL 1 40mm S PODÉLNOU ORIENTACÍ VLÁKEN
-  VÍCEVRSTVÁ KONSTRUKCE OBVODOVÉHO ZDIVA: CIHELNÉ BLOKY HELUZ PLUS 30 BROUŠENÉ TL 300mm, P10 MPa, ZDĚNÉ NA CELOPLOŠNÉ LEPIDLO + FASÁDNÍ MINERÁLNÍ PLSTI ISOVER TF PROFI TL 1 40mm S PODÉLNOU ORIENTACÍ VLÁKEN
-  KONSTRUKCE VNITŘNÍHO ZDIVA ZDĚNÉ Z PLNÝCH PÁLENÝCH CIHEL, P20 MPa, ZDĚNÉ NA MVC

Schváleno za podmínek uvedených
v rozhodnutí Stavebního úřadu Rudná
06370/15

Čj.

dne 11-08-2015

Městský úřad Rudná
Stavební úřad
Masarykova 94
252 19 Rudná



- P4**
(NA KOTĚ -1.890 - SÚTEREN)
- BETONOVÁ MAZANINA TL 60mm
- HYDROIZOLAČNÍ VRSTVA:
- FOLIE FATRAFOL 803 TL 1mm
- HUTNĚNÝ STERKOVÝ PODSYP TL 100mm
- ROSTLÝ TEREN

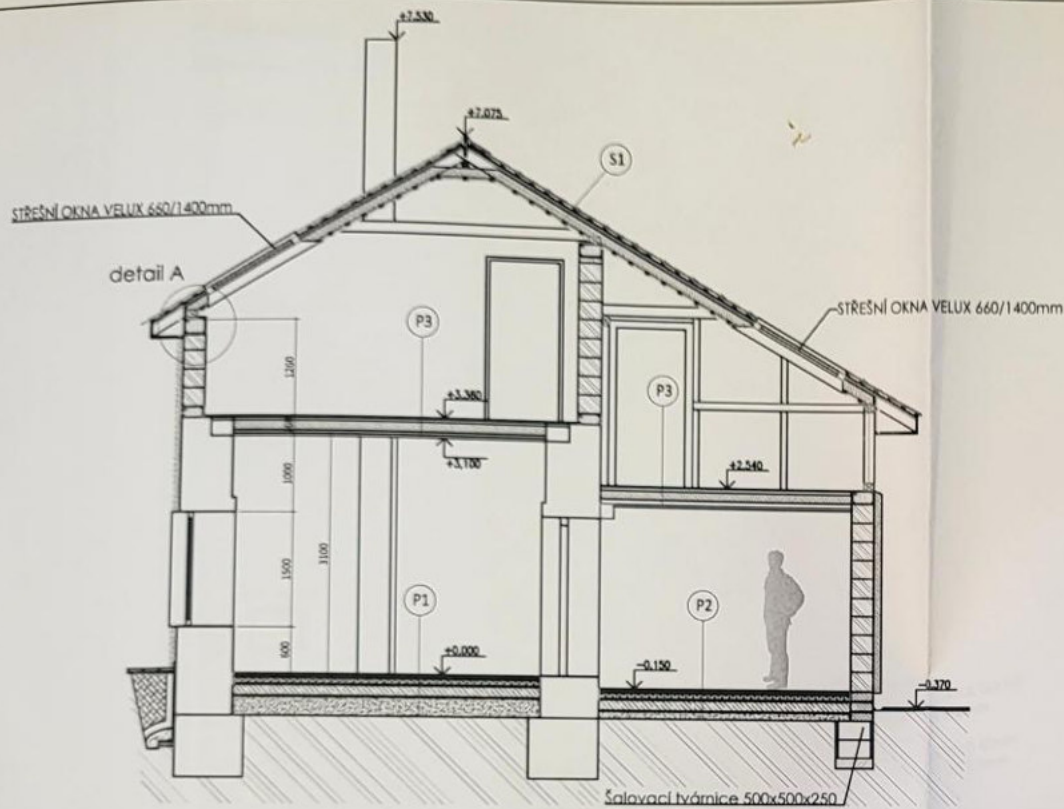
- P3**
(NA KOTĚ +3.360 - LOŽNICE)
- LAMINÁTOVA PLOVOUCÍ PODLAHA
- IZOLAČNÍ PODLOŽKA MIRALON
- ZÁKLOP OSB DESKY 2x12mm
- TEPELNÁ IZOLACE MEZI TRAMAMI ISOVER 160mm
- PAROTĚSNÁ IZOLACE GUTTAFOLE DS ALU
- SÁDROKARTONOVÝ PODHLAD KNAUF D112 12.5mm

- S1**
- VLÁKNOCEMENTOVÁ STŘEŠNÍ KRYTINA
- STŘEŠNÍ LATĚ 60/40mm
- VZDUCHOVÁ MEZERA (KONTRALATĚ) 30mm
- KONTAKTNÍ POJISTNÁ HYDROIZOLACE GUTTAFOLE DO 121
- TEPELNÁ IZOLACE MEZI KROKVEMI ISOVER 120mm
- PAROTĚSNÁ IZOLACE GUTTAFOLE DS ALU
- TEPELNÁ IZOLACE POD KROKVEMI AIRROCK LD 60mm
- SÁDROKARTONOVÝ PODHLAD KNAUF D112 12.5mm

- P1**
(NA KOTĚ ±0.000 - KUCHYŇ/JÍDELNA, OBÝVACÍ POKOJ, SCHODY)
- DLAŽBA
- LITÝ ANHYDRITOVÝ POTĚR TL 50mm + potrubí teplé podlahy + výstuž Ø4-150/150mm
- SEPARAČNÍ VRSTVA PE PLENA TL 1mm
- TEPELNÉ IZOLAČNÍ DESKY PODLAHOVÉHO PĚNOVÉHO POLYSTERÉNU EPS 90 Z, TL 90mm (35mg/m³)
- OCHRANNÁ GEOTEXTILIE
- HYDROIZOLAČNÍ VRSTVA: FOLIE FATRAFOL 803 TL 1mm
- OCHRANNÁ GEOTEXTILIE
- PODKLADNÍ BETONOVÁ MAZANINA TL 300mm
- HYDROIZOLAČNÍ VRSTVA: FOLIE FATRAFOL 803 TL 1mm
- HUTNĚNÝ STERKOVÝ PODSYP TL 250mm
- ROSTLÝ TEREN

- P2**
(NA KOTĚ -0.150 - SKLAD)
- DLAŽBA
- LITÝ ANHYDRITOVÝ POTĚR TL 50mm + výstuž Ø4-150/150mm
- SEPARAČNÍ VRSTVA PE PLENA TL 1mm
- TEPELNÉ IZOLAČNÍ DESKY PODLAHOVÉHO PĚNOVÉHO POLYSTERÉNU EPS 90 Z, TL 90mm (35mg/m³)
- OCHRANNÁ GEOTEXTILIE
- HYDROIZOLAČNÍ VRSTVA: FOLIE FATRAFOL 803 TL 1mm
- OCHRANNÁ GEOTEXTILIE
- PODKLADNÍ BETONOVÁ MAZANINA TL 300mm
- HYDROIZOLAČNÍ VRSTVA: FOLIE FATRAFOL 803 TL 1mm
- HUTNĚNÝ STERKOVÝ PODSYP TL 100mm
- ROSTLÝ TEREN

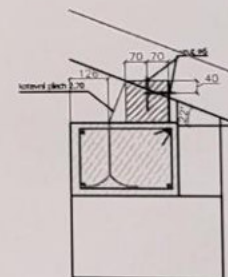
ARCHITEKT  KRINITSKÝ s.r.o. PROJEKČNÍ STUDIO • DŘEVOSTAVBY • IČO 276 00 312 • PRAGUE, Czech Republic		Hlavní architekt: Ing. arch. Jaromír Knejp Hlavní projektant: Ing. Oksana Krinitckaya VYPRACOVAL: Ing. Oksana Krinitckaya					
HIP: Ing. Oksana Krinitckaya SCHVÁLIL: Ing. arch. Jaromír Knejp		HORNICKÁ 3F, 252 25, JINOČANY tel.: +420 608 557 948 krinitckaya@woodvills.eu www.woodvills.eu IČO: 276 00 312					
INVESTOR	BcA Volodymyr Krynytskyy	DATUM	06/2012	ČÍSLO ZAKÁZKY	07.05.2008	ČÍSLO PARÉ	1
ACE	rekonstrukce RODINNÉHO DOMU	STUPEŇ	DSP	NAVRÁŽIL VYKRES C.			
OBSAH	rekonstrukce RODINNÉHO DOMU Katastrální území: JINOČANY 660744, parcelní číslo - 469	ČÁST OKLUMENTACE	ČÁST- C	FORMÁTY	2 x A4	ČÍSLO VÝKRESU	C.07
	ŘEZ A-A	OBJEKT	MĚŘÍTKO		1:75		



LEGENDA HMOT:

- VÍCEVRSTVÁ KONSTRUKCE OBVODOVÉHO ZDIVA: STÁVAČÍ ZDIVO (KAMĚN) + FASÁDNÍ MINERÁLNÍ PLSTI ISOVER TF PROFI TL.1 40mm S PODÉLNOU ORIENTACÍ VLÁKEN
- VÍCEVRSTVÁ KONSTRUKCE OBVODOVÉHO ZDIVA: CIHELNÉ BLOKY HELUZ PLUS 30 BROUŠENÉ TL.300mm, P10 MPa, ZDĚNÉ NA CELOPLOŠNÉ LEPIDLO+FASÁDNÍ MINERÁLNÍ PLSTI ISOVER TF PROFI TL.1 40mm S PODÉLNOU ORIENTACÍ VLÁKEN
- KONSTRUKCE VNITŘNÍHO ZDIVA ZDĚNÉ Z PLNÝCH PÁLENÝCH CIHEL, P20 MPa, ZDĚNÉ NA MVC

detail A 1:5
pohled
kotevní plech max. po 2,0 m



P1
(NA KOTĚ ±0.000 - KUCHYŇ/JÍDELNA, OBÝVACÍ POKOJ, SCHODY)

- DLAŽBA
- LITÝ ANHYDRITOVÝ POTĚR TL. 50mm+potrubní teplé podlahy+vystuž Ø4-150/150mm
- SEPARAČNÍ VRSTVA PE PLENA TL.1mm
- TEPelnÉ IZOLAČNÍ DESKY PODLAHOVÉHO PĚNOVÉHO POLYSTERÉNU EPS 90 Z, TL.90mm (35mg/m3)
- OCHRANNÁ GEOTEXTILIE
- HYDROIZOLAČNÍ VRSTVA: FOJIE FATRAFOL B03 TL.1mm
- OCHRANNÁ GEOTEXTILIE
- PODKLADNÍ BETONOVÁ MAZANINA TL. 300mm
- HYDROIZOLAČNÍ VRSTVA: FOJIE FATRAFOL B03 TL.1mm
- HUTNĚNÝ STERKOVÝ PODSYP TL.250mm
- ROSTLÝ TEREN

P3
(NA KOTĚ +3.360 - LOŽNICE)

- LAMINÁTOVA PLOVOUCÍ PODLAHA
- IZOLAČNÍ PODLOŽKA MIRALON
- ZÁKLOP OSB DESKY 2x12mm
- TEPelnÁ IZOLACE MEZI TRAMAMI ISOVER 160mm
- PAROTĚSNÁ IZOLACE GUTTAFOI DS ALU
- SÁDROKARTONOVÝ PODHLED KNAUF D112 12.5mm

P4
(NA KOTĚ -1.890 - SÚTEREN)

- BETONOVÁ MAZANINA TL. 60mm
- HYDROIZOLAČNÍ VRSTVA: FOJIE FATRAFOL B03 TL.1mm
- HUTNĚNÝ STERKOVÝ PODSYP TL.100mm
- ROSTLÝ TEREN

S1

- VLÁKNOCEMENTOVÁ STŘEŠNÍ KRYTINA
- STŘEŠNÍ LATĚ 60/40mm
- VIDUCHOVÁ MEZERA (KONTRALATĚ) 30mm
- KONTAKTNÍ POJISTNÁ HYDROIZOLACE GUTTAFOI DO 121
- TEPelnÁ IZOLACE MEZI KROKVEMI ISOVER 120mm
- PAROTĚSNÁ IZOLACE GUTTAFOI DS ALU
- TEPelnÁ IZOLACE POD KROKVEMI AIRROCK LD 60mm
- SÁDROKARTONOVÝ PODHLED KNAUF D112 12.5mm

P2
(NA KOTĚ -0.150 - SKLAD)

- DLAŽBA
- LITÝ ANHYDRITOVÝ POTĚR TL. 50mm+vystuž Ø4-150/150mm
- SEPARAČNÍ VRSTVA PE PLENA TL.1mm
- TEPelnÉ IZOLAČNÍ DESKY PODLAHOVÉHO PĚNOVÉHO POLYSTERÉNU EPS 90 Z, TL.90mm (35mg/m3)
- OCHRANNÁ GEOTEXTILIE
- HYDROIZOLAČNÍ VRSTVA: FOJIE FATRAFOL B03 TL.1mm
- OCHRANNÁ GEOTEXTILIE
- PODKLADNÍ BETONOVÁ MAZANINA TL. 300mm
- HYDROIZOLAČNÍ VRSTVA: FOJIE FATRAFOL B03 TL.1mm
- HUTNĚNÝ STERKOVÝ PODSYP TL.100mm
- ROSTLÝ TEREN

Schváleno za podmínek uvedených
v rozhodnutí Stavebního úřadu Rudná

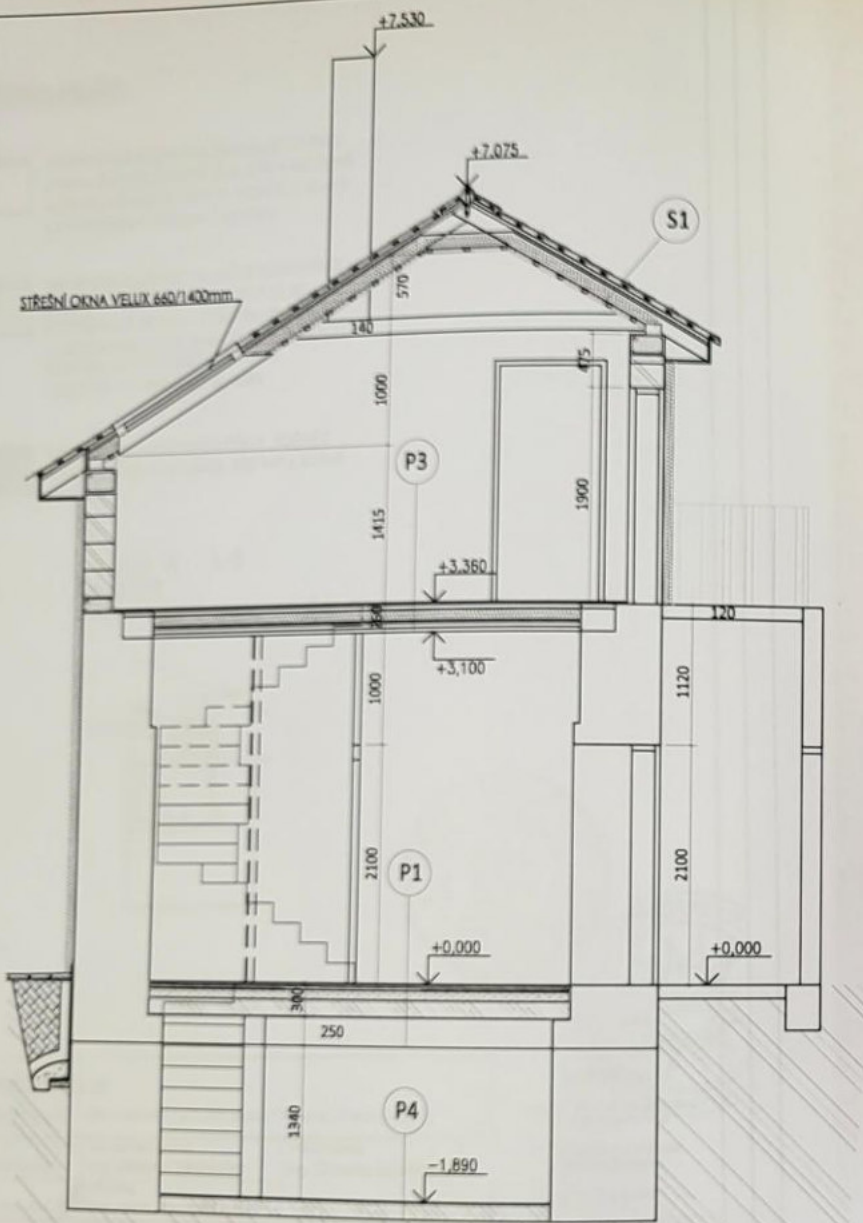
Čj. 06370/15

dne 11-08-2015

Městský úřad Rudná
Stavební úřad
Masarykova 94
262 19 Rudná



ARCHITEKT KRINITSKY s.r.o. PROJEKČNÍ STUDIO * DŘEVOSTAVBY * IČO 276 00 312 * PRAGUE, Czech Republic		KRINITSKY s.r.o. Hornická 31, 252 23 Jindřichov tel.: +420 608 557 948 krinitiskaya@woodvilla.eu www.woodvilla.eu IČO: 276 00 312	
HLAVNÍ ARCHITEKT Ing. arch. Jaromír Knejp	HLAVNÍ PROJEKTANT Ing. Oksana Krinitiskaya	VYPRACOVAL Ing. Oksana Krinitiskaya	
HIP Ing. Oksana Krinitiskaya	SCHVÁLIL Ing. arch. Jaromír Knejp		
INVESTOR BcA Volodymyr Kryvystkyv	DATUM 06/2012	ČÍSLO ZAKÁZKY 07.05.2008	ČÍSLO PARÉ
AKCE rekonstrukce RODINNÉHO DOMU Katastrální území: JINOČANY 660744, parcelní číslo - 469	STUPEŇ DSP	NAHRADJE VÝBES C.	
OBSAH ŘEZ B-B	ČÁŠ DOKUMENTACE ČÁST- C	FORMÁT 2 x A4	ČÍSLO VÝKRESU C.08
	OBJEKT MĚŘÍTKO 1:75		



P1
 (NA KOTĚ +0,000 - KUCHYŇ/JÍDELNA, OBÝVACÍ POKOJ, SCHODY)
 - DLAŽBA
 - LITÝ ANHYDRITOVÝ POTĚR TL. 50mm+potrubí teplé podlahy+vystuž Ø4-150/150mm
 - SEPARAČNÍ VRSTVA PE PLENA TL.1mm
 - TEPELNÉ IZOLAČNÍ DESKY PODLAHOVÉHO PĚNOVÉHO POLYSTERENU EPS 90 Z, TL.90mm (35mg/m3)
 - OCHRANNÁ GEOTEXTILIE
 - HYDROIZOLAČNÍ VRSTVA: FOLIE FATRAFOL 803 TL.1mm
 - OCHRANNÁ GEOTEXTILIE
 - PODKLADNÍ BETONOVÁ MAZANINA TL. 300mm
 - HYDROIZOLAČNÍ VRSTVA: FOLIE FATRAFOL 803 TL.1mm
 - HUTNĚNÝ STERKOVÝ PODSYP TL.250mm
 - ROSTLÝ TEREN

P2
 (NA KOTĚ -0,150 - SKLAD)
 - DLAŽBA
 - LITÝ ANHYDRITOVÝ POTĚR TL. 50mm+vystuž Ø4-150/150mm
 - SEPARAČNÍ VRSTVA PE PLENA TL.1mm
 - TEPELNÉ IZOLAČNÍ DESKY PODLAHOVÉHO PĚNOVÉHO POLYSTERENU EPS 90 Z, TL.90mm (35mg/m3)
 - OCHRANNÁ GEOTEXTILIE
 - HYDROIZOLAČNÍ VRSTVA: FOLIE FATRAFOL 803 TL.1mm
 - OCHRANNÁ GEOTEXTILIE
 - PODKLADNÍ BETONOVÁ MAZANINA TL. 300mm
 - HYDROIZOLAČNÍ VRSTVA: FOLIE FATRAFOL 803 TL.1mm
 - HUTNĚNÝ STERKOVÝ PODSYP TL.100mm
 - ROSTLÝ TEREN

P3
 (NA KOTĚ +3,360 - LOŽNICE)
 - LAMINÁTOVÁ PLOVOUCÍ PODLAHA
 - IZOLAČNÍ PODLOŽKA MIRALON
 - ZÁKLOP OSB DESKY 2x12mm
 - TEPELNÁ IZOLACE MEZI TRAMAMI ISOVER 160mm
 - PAROTĚSNÁ IZOLACE GUTTAFOLE DS ALU
 - SÁDKOKARTONOVÝ PODHLED KNAUF D112 12.5mm

S1
 - VLÁKNOCEMENTOVÁ STŘEŠNÍ KRYTINA
 - STŘEŠNÍ LATĚ 60/40mm
 - VZDUCHOVÁ MEZERA (KONTRALATĚ) 30mm
 - KONTAKTNÍ POJISTNÁ HYDROIZOLACE GUTTAFOLE DO 121
 - TEPELNÁ IZOLACE MEZI KROKVEMI ISOVER 120mm
 - PAROTĚSNÁ IZOLACE GUTTAFOLE DS ALU
 - TEPELNÁ IZOLACE POD KROKVEMI AIRROCK LD 60mm
 - SÁDKOKARTONOVÝ PODHLED KNAUF D112 12.5mm

LEGENDA HMOT:

- VÍCEVRSTVÁ KONSTRUKCE OBVODOVÉHO ZDIVA: STÁVAJÍCÍ ZDIVO (KAMEN) + FASÁDNÍ MINERÁLNÍ PLSTI ISOVER TF PROFI TL.140mm S PODÉLNOU ORIENTACÍ VLÁKEN
- VÍCEVRSTVÁ KONSTRUKCE OBVODOVÉHO ZDIVA: CIHELNÉ BLOKY HELUZ PLUS 30 BROUŠENÉ TL.300mm, P10 MPa, ZDĚNÉ NA CELOPLOŠNĚ LEPIDLO+FASÁDNÍ MINERÁLNÍ PLSTI ISOVER TF PROFI TL.140mm S PODÉLNOU ORIENTACÍ VLÁKEN
- KONSTRUKCE VNITŘNÍHO ZDIVA ZDĚNÉ Z PLNÝCH PÁLENÝCH CIHEL, P20 MPa, ZDĚNÉ NA MVC

P4
 (NA KOTĚ -1,890 - SÚTEREN)
 - BETONOVÁ MAZANINA TL. 60mm
 - HYDROIZOLAČNÍ VRSTVA: FOLIE FATRAFOL 803 TL.1mm
 - HUTNĚNÝ STERKOVÝ PODSYP TL.100mm
 - ROSTLÝ TEREN



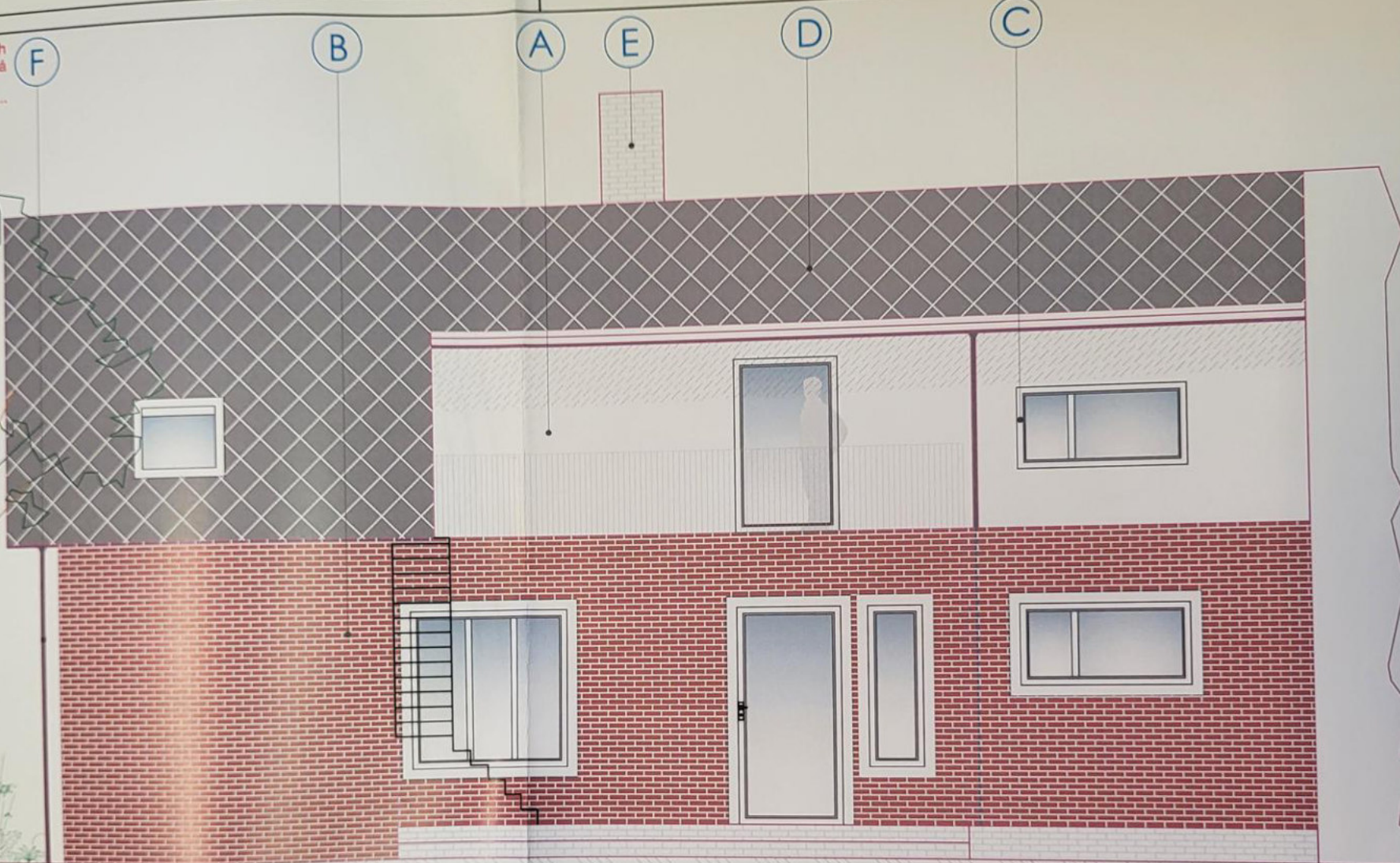
Schváleno za podmínek uvedených
 v rozhodnutí Stavebního úřadu Rudná
 čj. 06370/15
 dne 11-08-2015
 Městský úřad Rudná
 Stavební úřad
 Maserykova 94
 252 19 Rudná

ARCHITEKT KRINITSKY s.r.o. PROJEKČNÍ STUDIO • DŘEVOSTAVBY • IČO 276 00 312 • PRAGUE, Czech Republic		KONSTRUKTOR Ing. Oksana Krinitskaya		KONTAKT Ing. arch. Jaromír Knejp	
HLAVNÍ ARCHITEKT Ing. arch. Jaromír Knejp		HLAVNÍ PROJEKTANT Ing. Oksana Krinitskaya		VYPRACOVAL Ing. Oksana Krinitskaya	
HIP Ing. Oksana Krinitskaya		SCHVÁLIL Ing. arch. Jaromír Knejp		INVESTOR BcA Volodymyr Kravchuk	
AKCE rekonstrukce RODINNÉHO DOMU Katastrální území: JINOČANY 660744, parcelní číslo - 469		DATUM 06/2012	ČÍSLO ZAKÁZKY 07.05.2008	ČÍSLO PARÉ 1	
OBSAH ŘEZ C-C		STUPEŇ DSP	NAJRAZUJE VÝKRES C.	FORMÁTY 2 x A4	ČÍSLO VÝKRESU C.09
		ČÁST DOKUMENTACE ČÁST- C	MÉRÍTKO 1:50		

Schváleno za podmínek uvedených
v rozhodnutí Stavebního úřadu Rudná
06370/15

dat: 11-08-2015

Státní úřad
Stavební úřad
Městský úřad Rudná
262 19 Rudná



Barevné řešení

- A - venkovní omítka - fas.nátěr bílý (škrábaná struktura 1.5 mm) TERRANOVA 3110, CU5G
- B - obkladové pásy klinker (pásek klinker AROSA-RUSTIK rot-blau-grenada NFP)
- C - plastové rámy fas. SLOVAKTUAL (barevnost profilů plastových a hliníkových - laminováním folií - BÍLÁ, RAL 9003)
- D - krytina tvoří vláknocementová střešní krytina Česká šablona (profil Betternit grafitová CEMBRIT)
- E - cihelná komínová tvarovka systémů HELUZ KLASIK
- F - klempířské výrobky - TITANZINEK



ARCHITEKT KRINITSKÝ s.r.o. PROJEKČNÍ STUDIO • DŘEVOSTAVBY • IČO 276 00 312 • PRAGUE, Czech Republic		KRINITSKÝ s.r.o. Homická 31, 252 25 Jinočany tel.: +420 608 557 948 krinitskaya@woodvilla.eu www.woodvilla.eu IČO: 276 00 312	
HLAVNÍ ARCHITEKT Ing. arch. Jaromír Knejp	HLAVNÍ PROJEKTANT Ing. Oksana Krinituskaya	VYPRACOVAL Ing. Oksana Krinituskaya	
HIP Ing. Oksana Krinituskaya	SCHVÁLIL Ing. arch. Jaromír Knejp		
INVESTOR BcA Vladymyr Kravtjuk	DATUM 06/2012	ČÍSLO ZAKÁZKY 07.05.2008	ČÍSLO PARE 1
AKCE rekonstrukce RODINNÉHO DOMU Katastrální území: JINOČANY 660744, parcelní číslo - 469	STUPĚŇ DSP	NAHRADUJE VÝKRES C.	
	ČÁSTI DOKUMENTACE ČÁST-C	FORMÁT 2 x A4	ČÍSLO VÝKRESU C.10
	OBJEKT POHLED SEVERNÍ	MĚRÍTKO 1:50	

Schváleno za podmínek uvedených
v rozhodnutí Stavebního úřadu Rudná

Čj. 0.6.3.7.0 / 1.5

dne 11-08-2015

Městský úřad Rudná
Stavební úřad
Masarykova 94
252 19 Rudná



Barevné řešení

- A - venkovní omítka - fas.nátěr bílý (škrábaná struktura 1,5 mm)
TERRANOVA 3110, CU5G
- B - obkladové pásy klinker (pásek klinker AROSA-RUSTIK
rot-blau-grenada NFP)
- C - plastové rámy fas. SLOVAKTUAL (barevnost profilů
plastových a hliníkových - laminováním folií - BÍLÁ, RAL 9003)
- D - krytina tvoří vláknocementová střešní krytina Česká šablona
(profil Betternit grafitová CEMBRIT)
- E - cihelná kominová tvarovka systémů HELUZ KLASIK
- F - klempířské výrobky - TITANZINEK



ARCHITEKT  KRINITSKY s.r.o. PROJEKČNÍ STUDIO • DŘEVOSTAVBY • IČO 276 00 312 • PRAGUE, Czech Republic		KRINITSKY s.r.o. Hornická 31, 252 25 Jinočany tel.: +420 608 557 948 krinitskaya@woodvilla.eu www.woodvilla.eu IČO: 276 00 312	
HLAVNÍ ARCHITEKT Ing. arch. Jaromír Knejp	HLAVNÍ PROJEKTANT Ing. Oksana Krinituskaya	VYPRACOVAL Ing. Oksana Krinituskaya	
HIP Ing. Oksana Krinituskaya	SCHVÁLIL Ing. arch. Jaromír Knejp		
INVESTOR BcA Volodymyr Krynytskyy	DATUM 06/2012	ČÍSLO ZAKÁZKY 07.05.2008	ČÍSLO PARÉ 1
AKCE rekonstrukce RODINNÉHO DOMU Katastrální území: JINOČANY 660744, parcelní číslo - 469	STUPEŇ DSP	NAHAZUJE VÝKRES C.	
OBSAH POHLED VÝCHODNÍ	ČÁST DOKUMENTACE ČÁST-C	FORMÁT 2 x A4	ČÍSLO VÝKRESU C.11
	OBJEKT 1:50		